



## Flächenmanagement mit VISA<sup>FM</sup> CAD

Organisieren Sie mit VISA<sup>FM</sup> CAD Ihr Flächenmanagement. Verwalten Sie CAD-Zeichnungen unterschiedlicher Herkunft und verschiedener Inhalte in einem einheitlichen System. Informationen aus Raum- und Inventarbuch können in den CAD-Plan integriert werden.



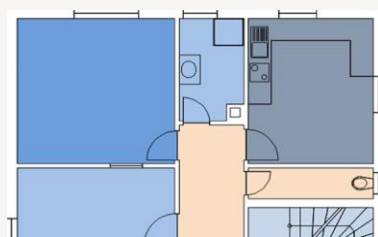
CAD-Pläne werden mit VISA<sup>FM</sup> CAD in einer **zentralen, unternehmensweit verfügbaren Datenbank** bereitgestellt. So haben alle Teammitglieder jederzeit Zugriff auf die aktuellen Pläne und erhalten diese in Ihrem individuellen Layout.

VISA<sup>FM</sup> CAD ist ein datenbankbasiertes CAD-System und erlaubt **dynamische CAD-Pläne** - lassen Sie sich beispielsweise im CAD-Plan nur die Arbeitsplätze anzeigen, die aktuell nicht genutzt werden.

Allen CAD-Objekten können **Sachinformationen**, z.B. Fristen, Hersteller oder Kosten zugewiesen werden. Die Abfrage und Bearbeitung von Raum- und Inventarbuch erfolgt direkt im CAD-Plan durch einen Mausklick auf das Element.

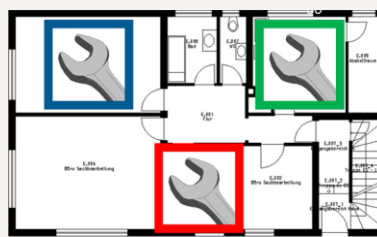
### Intelligente **Konstruktionswerkzeuge**

unterstützen Sie bei der Erstellung von neuen Plänen oder der Bearbeitung von Bestandsplänen. Die Umzugsplanung von Arbeitsplätzen und Mitarbeitern kann im CAD-Plan mit Drag & Drop erfolgen.



Flächenmanagement

Die Nutzung und Effizienz von Flächen wird im CAD-Plan u.a. als Farbstufenplan ausgewertet.



Inventar im CAD-Plan

Prüfpflichtige Anlagen, Maschinen und andere Objekte des Inventarbuches werden im CAD-Plan veranschaulicht.



Mobiliar im CAD-Plan

Im CAD-Plan werden das Mobiliar und alle relevanten Objekte, z.B. für die Instandhaltung oder Reinigung visualisiert.





## VISA<sup>FM</sup> CAD beinhaltet:

- Abbildung von Liegenschaften, Gebäuden und Facility Management-Prozessen im CAD-Plan mit Überlagerung von Luftbildern, Straßen- und Katasterkarten etc.
- Bilanzierung und Darstellung von Flächen, Nutzungen, Kosten im CAD-Plan.
- Auswertung von Flächenverbrauch, Nutzungen, Bodenbelägen, Kostenstellen etc.
- Konstruieren und Bearbeiten von Räumen, Fachplänen, Inventar, Möblierung etc. im CAD-Plan.
- Umzugsplanung, Einrichtungsplanung mit Drag & Drop im CAD-Plan.
- Umfangreiche Suche nach bestimmten Räumen, Nutzungen, Möbeln, TGA, Einrichtungsgegenständen.
- Maßstäbliche, automatische Eintragung von Inventar und Instandhaltungsobjekten in den CAD-Plan.
- Automatische Beschriftung der Pläne mit Kostenstelle, Nutzung, Inventar etc.
- Gruppierung von Räumen nach frei definierbaren Kriterien.
- Schnittstellen zu CAD, GPS, GLT, GIS und anderen Systemen.

Nahezu alle Informationen können im CAD-Plan dargestellt und abgerufen werden:

- Aufträge und Bearbeitungsstand
- Belegungsdaten z.B. freie und belegte Arbeitsplätze
- Flächennutzung, Bodenbeläge, Kostenstellen, Abteilungen, Vermietung



Visualisierung von Aufträgen mit Bearbeitungsstand im CAD-Plan

